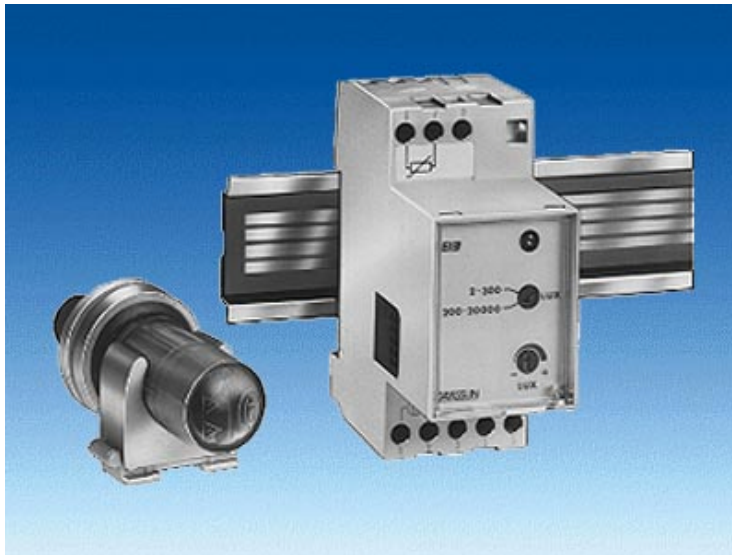


Interr. crepuscolare instabus EIB REG 253

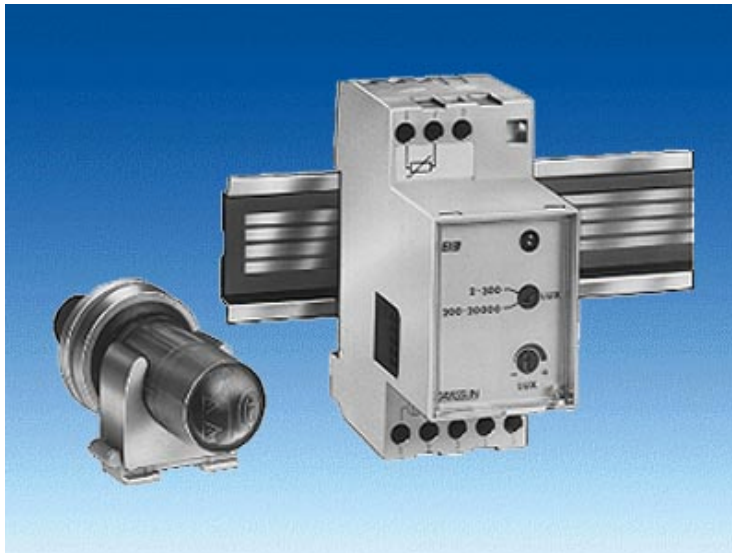
Descrizione



L'interruttore crepuscolare REG 253 (5WG1 253-5AR01) è un sensore in grado di inviare telegrammi EIS 1 contenenti il valore di luminosità misurato da una sonda ed il valore di lux impostato come set. L'apparecchio dispone di un'interfaccia AST per il collegamento ad un accoppiatore REG. La striscia dati è necessaria per l'accoppiatore bus REG.

L'orologio interruttore REG 253 è un apparecchio bus in esecuzione N (2 unità modulari) per montaggio su guida EN 50022-35 x 7,5. L'apparecchio è adatto ad installazione in interni. Il collegamento alla linea bus avviene per mezzo dell'accoppiatore bus REG 110.

Descrizione



L'interruttore crepuscolare occupa 1 canale dell'accoppiatore bus e misura la luminosità in combinazione con una sonda esterna (lunghezza max collegamento 100m). L'apparecchio ha due campi di misura che possono essere selezionati mediante un interruttore rotativo. All'interno di ogni campo il valore di luminosità desiderato può essere impostato per mezzo di un potenziometro. Quando il valore impostato viene oltrepassato (isteresi pari a ca. 1,3 volte il valore impostato), avviene una segnalazione mediante il LED. A seconda della programmazione dell'accoppiatore bus vengono inviati segnali di on, off o nessun segnale. Un ritardo può essere programmato nell'accoppiatore bus.

Descrizione



Esempi di applicazioni sono: comando in funzione della luminosità di tende, avvolgibili, illuminazione esterna, illuminazione vetrine, ecc.

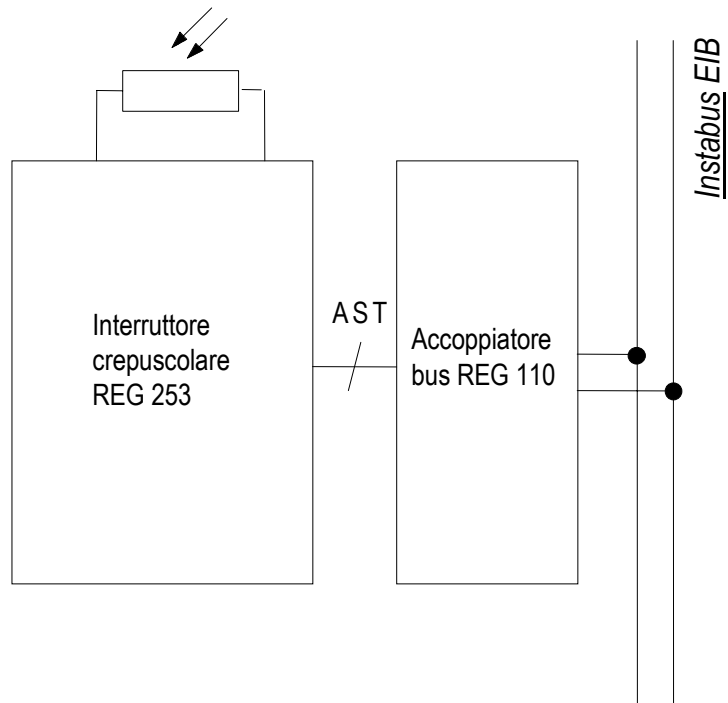
La sonda di luminosità e l'accoppiatore bus non sono compresi nella fornitura e devono essere ordinati separatamente:

- accoppiatore bus REG: 5WG1 110-5AR01
- sonda di luminosità: 5WG1 255-3AR01

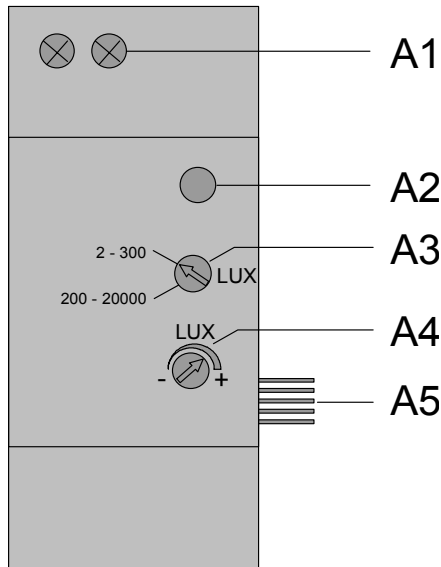
Dati funzionali

- 1 canale
- 2 campi di luminosità impostabili: 2 - 300 lux, 200 - 20000 lux
- impostazione del valore di soglia mediante potenziometro
- segnalazione LED immediata
- comando ON/OFF ritardato
- porta logica „OR“ o „AND“
- sonda di luminosità esterna
- montaggio su guida DIN EN 50022-35 x 7,5

Schema di collegamento



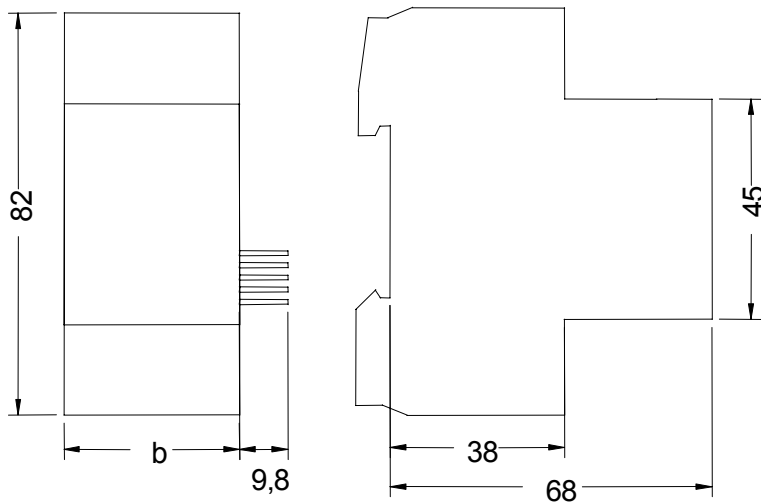
Posizione indicatori, elementi di comando, morsetti



Legenda

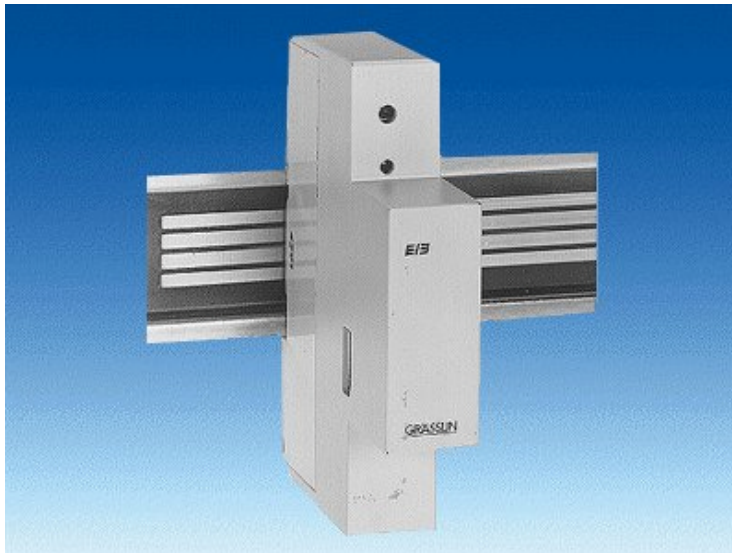
- A1 Morsetti di collegamento per sonda esterna
- A2 LED per indicazione del valore di luminosità
- A3 Interruttore rotativo per selezione del campo di luminosità
- A4 Potenziometro per impostazione di un valore di luminosità
- A5 Interfaccia AST per collegamento all'accoppiatore bus REG 110 o ad altro apparecchio terminale

Dimensioni, dati tecnici



- Custodia: in materiale plastico
- Dimensioni: apparecchio modulare N, larghezza (b): 2 UM (1 UM = 18 mm), profondità di montaggio: 68 mm
- Peso: ca. 75 g
- Carico infiammabile: ca. 900 KJ \pm 10 %
- Montaggio: fissaggio rapido su guida DIN EN 50022-35 x 7,5

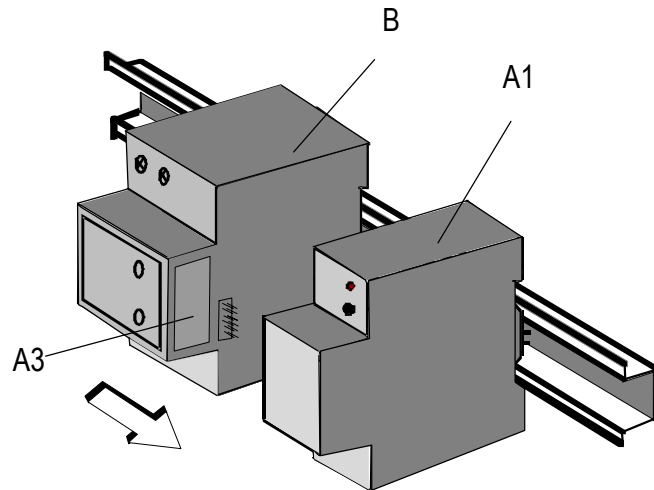
Accoppiatore bus REG 110



L'accoppiatore bus REG 110 (5WG1 110-5AR01) permette il collegamento dell'interruttore crepuscolare REG 253 alla linea bus. L'interruttore crepuscolare viene collegato all'accoppiatore bus accostandolo da sinistra verso destra; in fase di programmazione l'assegnazione degli indirizzi avviene nella stessa sequenza. Ad un accoppiatore REG 110 può essere collegato un solo interruttore crepuscolare REG 253.

L'accoppiatore bus REG 110 è un apparecchio bus in esecuzione N (1 unità modulare) per montaggio su guida EN 50022-35 x 7,5. L'apparecchio è adatto ad installazione in interni. Il collegamento alla linea bus avviene per mezzo dei contatti a pressione.

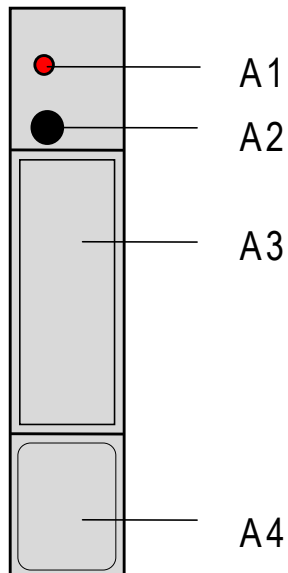
Collegamento tra accoppiatore bus ed orologio interruttore



Legenda

- A1 accoppiatore bus REG 110
- A2 interruttore crepuscolare REG 253
- A3 banda adesiva

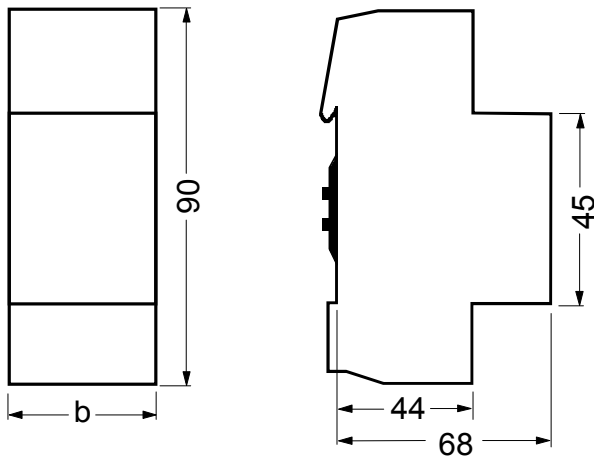
Posizione indicatori, elementi di comando, morsetti



Legenda

- A1 LED per indicazione modo normale (LED off) o modo indirizzato (LED on)
- A2 Pulsante modo normale/indirizzato per il rilevamento dell'indirizzo fisico
- A3 Etichetta
- A4 Campo iscrizione per l'indirizzo fisico

Dimensioni, dati tecnici



- Custodia: in materiale plastico
- Dimensioni: apparecchio modulare N, larghezza (b): 1 UM (1 UM = 18 mm)
- Profondità di montaggio: 68 mm
- Peso: ca. 114 g
- Montaggio: fissaggio rapido su guida DIN EN 50022-35 x 7,5